

ELEWACJA PÓŁNOCNA -W1

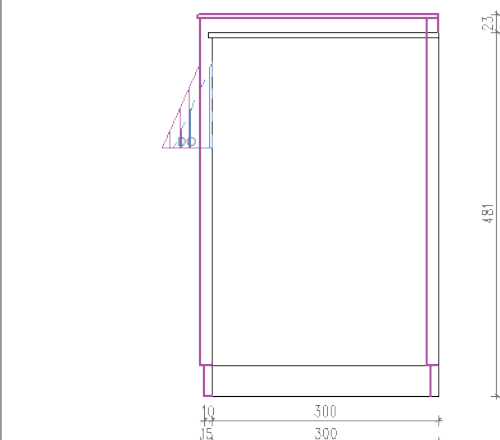
LEGENDA			
OG	INSTALACJA ODGROMOWA	DP	DASZEK NAD WEJŚCIEM DO PIWNICY
RS	RURY SPUSTOWE	DO	DASZKI NAD OKNAAMI
W	WYWIEWNI WENTYLACYJNE / KANALIZACYJNE	DW	DASZKI NAD WEJŚCIAMI
A	ANTENY	OŚ	OPRAWY OŚWIELEŃIA ZEWNĘTRZNEGO
SL	KOLEKTORY SŁONECZNE	KW	KRATKI WENTYLACYJNE
IS	INSTALACJE DO KOLEKTORÓW SŁONECZNYCH	CP	CZERPNIŁA POWIETRZA INSTALACJI WENTYLACJI MECHANICZNEJ
KG	KABLE GRZEWICZE	WP	WYRZUTNIE POWIETRZA INSTALACJI WENTYLACJI MECHANICZNEJ
SD	ŚWIETLIKI DACHOWE	ZW	WYŁĘWKI ZE ZŁĄCZKA DO WĘZA OGRODOWEGO
K	KAMERY SYSTEMU MONITORINGU	ST	STUDNIE DOŚWIETLAJĄCE DO OKIEN PIWNICZNYCH
SW	SYGNALIZATORY SYSTEMU WŁAMANIA I NAPADU	DR	DRZWI ZEWNĘTRZNE GŁÓWNE WEJŚCIOWE
G	SKRZYŃKA GAZOWA	MS	MASKOWNICE DYLATACJI
EL	SKRZYŃKA ELEKTROENERGETYCZNA	BL	BALUSTYDA SCHODÓW ZEWNĘTRZNYCH
T	TABLICE INFORMACYJNE	PO	POCHWYT SCHODÓW ZEWNĘTRZNYCH
SL	SKRZYŃKANA LUSTY	O	OGRODZENIE PANELOWE
OK	CENTRALE KLIMATYZACYJNE	MO	MURKI OPIKOWE

UWAGA:
1. RYSUNEK NALEŻY ROZPATRYWAĆ ŁĄCZNIE Z PROJEKTAMI BRANŻOWYMI, OPISEM TECHNICZNYM, STWIOB ORAZ KOSZTORYSEM/PRZEMIANEM.
2. WYMIARY PODANO W CM.
3. PRZED ZAMÓWIENIEM CZY WYKONANIEM POSZCZEGÓLNYCH ELEMENTÓW NALEŻY POTWIERDZIĆ WYMIARY POMIAREM Z NATURY.
4. WSZYSTKIE RÓŻNICE (ELEMENTY BUDOWLANE, KANAŁY, ITP.) ODKRYTE W TRAKCIE REALIZACJI PRAC NALEŻY NATYCHMIAST ZGŁASZAĆ JEDNOSTCE PROJEKTOWEJ
5. DOKONYWANIE ZMIAN W PROJEKCIE BEZ ZGODY PROJEKTANTA JEST ZABRONIONE.

LEGENDA DO RYSUNKU	
SYMBOL	ZNACZENIE
SPECJALNOŚĆ ARCHITEKTONICZNA	
	ISTNIEJĄCE ŚCIANY
	ISTNIEJĄCA STOLARKA OKIENNA
	ISTNIEJĄCA STOLARKA DRZWIOWA
	ISTNIEJĄCE PRZEWODY KOMINOWE
	PROJEKTOWANE ZAMUROWANIE ORAZ REMONT WYMIANOWE ELEMENTY
	PROJEKTOWANE OCIEPLENIE: WELNA MINERALNA
	PROJEKTOWANA STOLARKA OKIENNA I DRZWIOWA
	PROJEKTOWANE WYBURZENIA/DEMONTAŻE
	DEMONTOWANA STOLARKA OKIENNA I DRZWIOWA

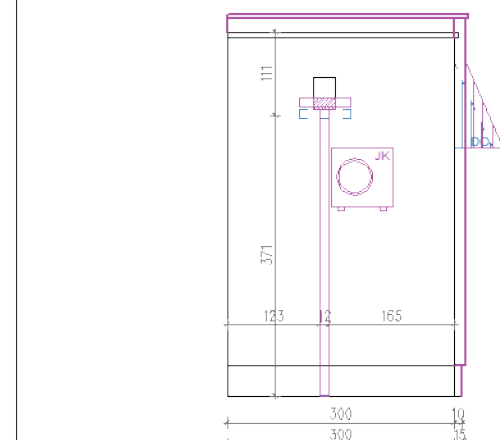
DSW PROJEKT SP. Z O.O. adres: ul. św. Barbary 14/36 e-mail: sekretariat@dswwprojekt.pl telefon: 575 880 057				TEMAT RYSUNKU: ELEWACJA PÓŁNOCNA - W1	
TEMAT: PRZEBUDOWA I REMONT BUDYNKU UŻYTECZNOŚCI PUBLICZNEJ W RYBNIKU PRZY UL. KS. HENRYKA JOŚKI 55, DZIAŁKA NR 1805/111.		OBIEKT: OŚRODEK LECZENIA DZIECI IM. SW. JANA PAWŁA II UL. KS. HENRYKA JOŚKI 55, 44-217 RYBNIK		POWIAT RYBNIK, GMINA RYBNIK, JEDNOSTKA EVIDENCYJNA RYBNIK, OBRĘB RYBNIK, DZ. NR 1805/111	
INWESTOR: MIASTO RYBNIK UL. B. CHROBREGO 2, 44-200 RYBNIK		PROJEKTANTCI: BRANŻA ARCHITEKTONICZNA		FAZA: PROJEKT BUDOWLANY	
PROJ. GŁÓWNY		PROJ. SPRAWDZAJĄCY		OPRACOWALI	
MGR INŻ. ARCH. MARTA SMOŁKA upr. nr 20/SLOKK/2016		MGR INŻ. ARCH. PAULA SZOPA-URYGA upr. nr 39/SLOKK/2022/II		MGR INŻ. ARCH. ALEKSIJA WOŹNIAK	
DATA: 10.2024		NR RYS.: PT-04		SKALA: 1:100	
NR STR.: 1		NR STR.: 1		NR STR.: 1	

- PODMUROWANIE ATTYK
- WYMIANA OBRÓBEK BLACHARSKICH
- OCIEPLENIE ŚCIAN ZEWNĘTRZNYCH (WELNA MINERALNA 15 CM, TYNK SILIKATOWY NA SIATCE - NSC S 2002-R50B)
- COKÓŁ (STYROPIAN XPS 10 CM, IMITACJA CEGŁY KLINKIEROWEJ)
- WYMIANA ZADASZENIA NAD OKNAAMI - ODTWORZENIE



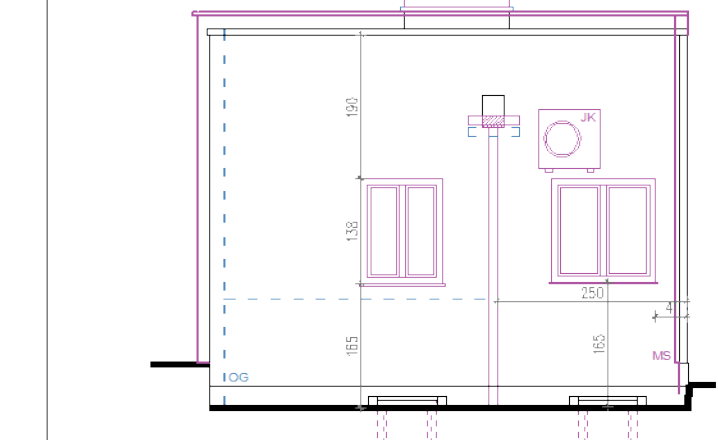
ELEWACJA ZACHODNIA - W 1.1

- PODMUROWANIE ATTYK
- WYMIANA OBRÓBEK BLACHARSKICH
- OCIEPLENIE ŚCIAN ZEWNĘTRZNYCH (WELNA MINERALNA 15 CM, TYNK SILIKATOWY NA SIATCE - KOLOR NSC S 2002-R50B)
- COKÓŁ (STYROPIAN XPS 10 CM, IMITACJA CEGŁY KLINKIEROWEJ)
- WYMIANA ZADASZENIA NAD OKNAAMI - ODTWORZENIE
- WYMIANA RYNNY I RURY SPUSTOWEJ
- PODMUROWANIE OTWORU PRZELEWOWEGO - 15 CM
- DEMONTAŻ I PONOWNY MONTAŻ JEDNOSTKI KLIMATYZACJI



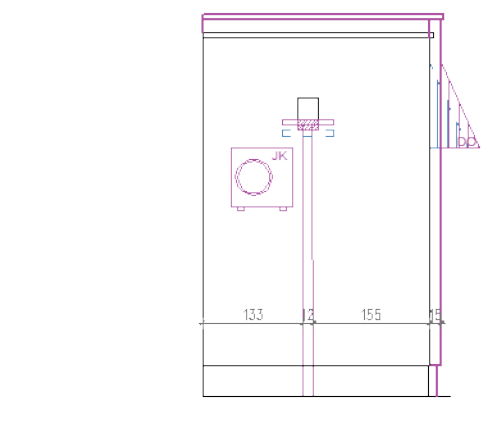
ELEWACJA WSCHODNIA - W 1.2

- PODMUROWANIE ATTYK
- WYMIANA OBRÓBEK BLACHARSKICH
- OCIEPLENIE ŚCIAN ZEWNĘTRZNYCH (WELNA MINERALNA 15 CM, TYNK SILIKATOWY NA SIATCE - KOLOR NSC S 2002-R50B)
- COKÓŁ (STYROPIAN XPS 10 CM, WYKONCZENIE ODTWORZENIE MATERIAŁU, WILKOŚCI ORAZ KOLORU)
- WYMIANA ZADASZENIA NAD OKNAAMI - ODTWORZENIE
- WYMIANA RYNNY I RURY SPUSTOWEJ
- PODMUROWANIE OTWORU PRZELEWOWEGO - 15 CM
- DEMONTAŻ I PONOWNY MONTAŻ JEDNOSTKI KLIMATYZACJI
- WYMIANA STOLARKI OKIENNEJ WRAZ Z PARAPETAMI - ALUMINIUM, RAL 7016
- PODMUROWANIE KOMINA
- DEMONTAŻ MASKOWNICY
- DEMONTAŻ INSTALACJI ODGROMOWEJ - PROJEKT NA ETAPIE PT



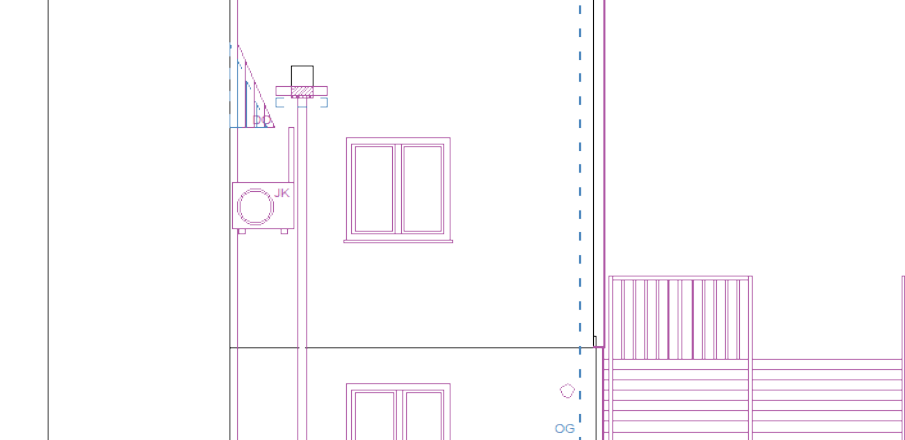
ELEWACJA ZACHODNIA - W 1.3

- PODMUROWANIE ATTYK
- WYMIANA OBRÓBEK BLACHARSKICH
- OCIEPLENIE ŚCIAN ZEWNĘTRZNYCH (WELNA MINERALNA 15 CM, TYNK SILIKATOWY NA SIATCE - KOLOR NSC S 2002-R50B)
- COKÓŁ (STYROPIAN XPS 10 CM, IMITACJA CEGŁY KLINKIEROWEJ)
- WYMIANA ZADASZENIA NAD OKNAAMI - ODTWORZENIE
- WYMIANA RYNNY I RURY SPUSTOWEJ
- PODMUROWANIE OTWORU PRZELEWOWEGO - 15 CM
- DEMONTAŻ I PONOWNY MONTAŻ JEDNOSTKI KLIMATYZACJI



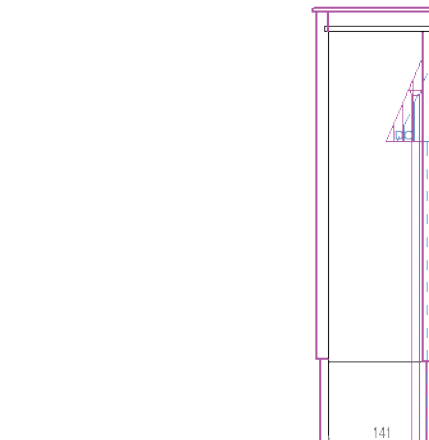
ELEWACJA WSCHODNIA - W 1.4

- PODMUROWANIE ATTYK
- WYMIANA OBRÓBEK BLACHARSKICH
- OCIEPLENIE ŚCIAN ZEWNĘTRZNYCH (WELNA MINERALNA 15 CM, TYNK SILIKATOWY NA SIATCE - KOLOR NSC S 2002-R50B)
- COKÓŁ (STYROPIAN XPS 10 CM, WYKONCZENIE ODTWORZENIE MATERIAŁU, WILKOŚCI ORAZ KOLORU)
- WYMIANA ZADASZENIA NAD OKNAAMI - ODTWORZENIE
- WYMIANA RYNNY I RURY SPUSTOWEJ
- PODMUROWANIE OTWORU PRZELEWOWEGO - 15 CM
- DEMONTAŻ I PONOWNY MONTAŻ JEDNOSTKI KLIMATYZACJI
- WYMIANA STOLARKI OKIENNEJ WRAZ Z PARAPETAMI - ALUMINIUM, RAL 7016
- PODMUROWANIE KOMINA
- DEMONTAŻ MASKOWNICY
- DEMONTAŻ INSTALACJI ODGROMOWEJ - PROJEKT NA ETAPIE PT
- REMONT NAWIERZCHNI SCHODÓW I SPOCZNIKA - WYMIANA LASTRIKO
- MALOWANIE BARIEREK (RAL 7016)



ELEWACJA WSCHODNIA - W 1.5

- PODMUROWANIE ATTYK
- WYMIANA OBRÓBEK BLACHARSKICH
- OCIEPLENIE ŚCIAN ZEWNĘTRZNYCH (WELNA MINERALNA 15 CM, TYNK SILIKATOWY NA SIATCE - KOLOR NSC S 2002-R50B)
- COKÓŁ (STYROPIAN XPS 10 CM, IMITACJA CEGŁY KLINKIEROWEJ)
- WYMIANA ZADASZENIA NAD OKNAAMI - ODTWORZENIE
- WYMIANA RYNNY I RURY SPUSTOWEJ
- PODMUROWANIE OTWORU PRZELEWOWEGO - 15 CM
- DEMONTAŻ I PONOWNY MONTAŻ JEDNOSTKI KLIMATYZACJI
- WYMIANA STOLARKI OKIENNEJ WRAZ Z PARAPETAMI - ALUMINIUM, RAL 7016
- PODMUROWANIE KOMINA
- DEMONTAŻ MASKOWNICY
- DEMONTAŻ INSTALACJI ODGROMOWEJ - PROJEKT NA ETAPIE PT
- REMONT NAWIERZCHNI SCHODÓW I SPOCZNIKA - WYMIANA LASTRIKO
- MALOWANIE BARIEREK (RAL 7016)



ELEWACJA ZACHODNIA - W 1.6